

教員の養成に係る組織及び教員の数

1. 教育実習に関して連絡調整等を行う委員会

教育・学生生活委員会

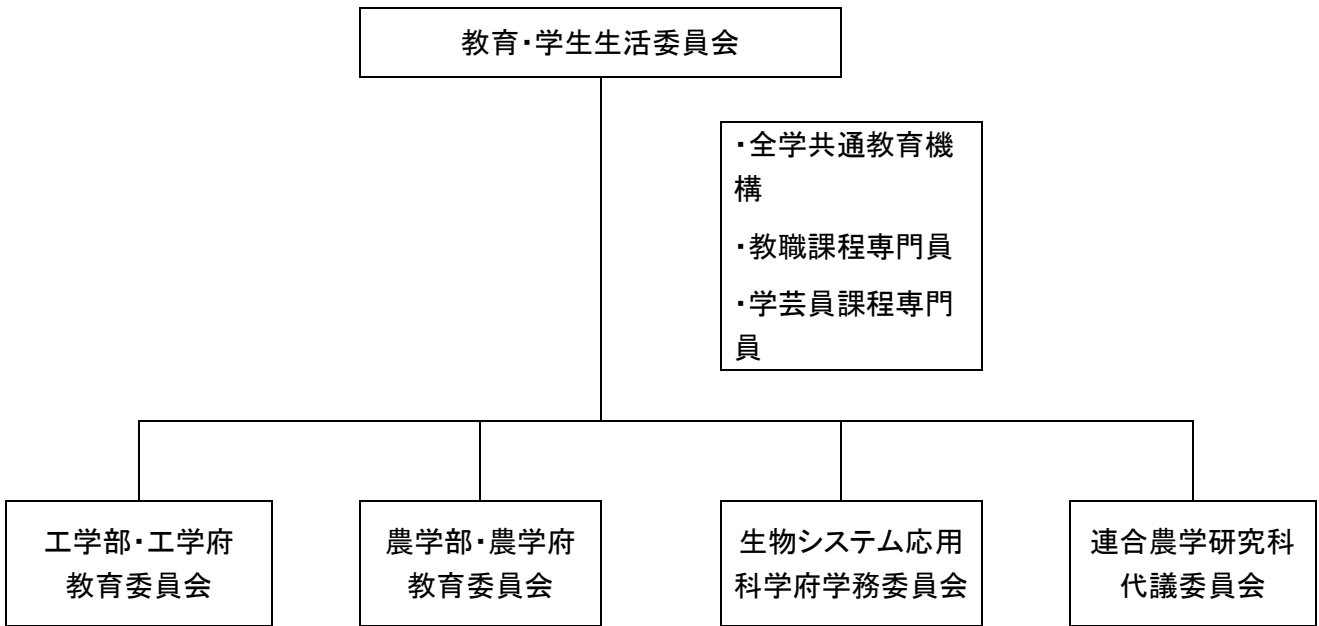
①委員会の構成員

- (1) 理事(教育担当)
- (2) グローバル教育院長
- (3) 教育研究評議員を兼ねる副部局長 2人
- (4) 工学府・工学部及び農学府・農学部教育委員会委員長
- (5) 工学府・工学部及び農学府・農学部学生生活委員会委員長
- (6) 生物システム応用科学府学務委員会委員長
- (7) 連合農学研究科から選出された本学の教員 1人
- (8) グローバル教育院から選出された教員 1人
- (9) 次長 (学務担当)

②委員会等の運営方法

毎月、委員長が招集し、学部及び大学院の重要事項について審議を行っている。

【委員会の組織図】



東京農工大学教職課程学校体験活動連絡調整会議

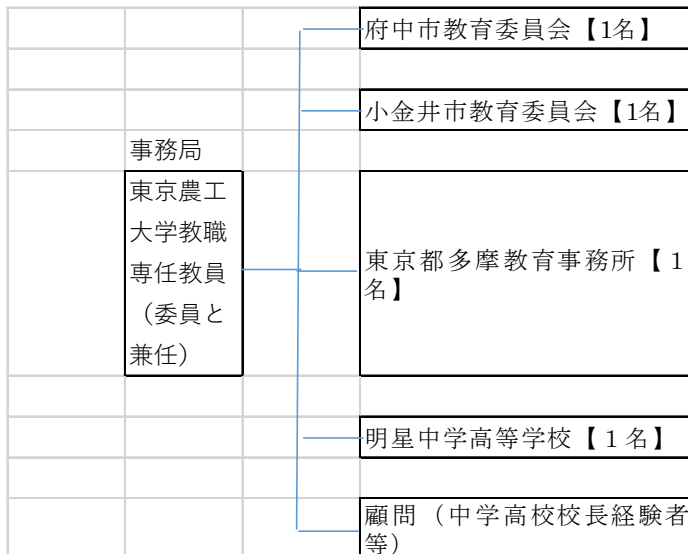
①委員会等の構成員

- 東京農工大学教職専任教員 3名
- 府中市教育委員会 1名
- 小金井市教育委員会 1名
- 東京都多摩教育事務所 1名
- 明星中学高等学校 1名
- の計 7名 + 顧問 (中学高校校長経験者等)

②委員会等の運営方法

東京農工大学教職専任教員が事務局となり年1回開催

【委員会の組織図】



2. 部局名、教員数、取得可能な免許

| 部局名 | 教員数 | 取得可能な免許 |
|-------------|------|---|
| 農学部 | 159名 | 中学校教諭1種免許状(理科) 高等学校教諭1種免許状(理科) 高等学校教諭1種免許状(農業) |
| 工学部 | 119名 | 中学校教諭1種免許状(理科) 高等学校教諭1種免許状(理科) 中学校教諭1種免許状(数学) 高等学校教諭1種免許状(情報・数学) |
| 農学府 | 57名 | 中学校教諭専修免許状(理科) 高等学校教諭専修免許状(理科) 高等学校教諭専修免許状(農業) |
| 工学府 | 80名 | 高等学校教諭専修免許状(理科) 中学校教諭専修免許状(数学) 高等学校教諭専修免許状(数学) |
| 生物システム応用科学府 | 15名 | 中学校教諭専修免許状(理科) 高等学校教諭専修免許状(理科) |